

平成30年7月 豪雨災害 【香美市】



R195 月谷トンネルと檜山トンネル間の土砂崩れ



林道仁尾ヶ谷線の土砂崩れ



救援物資を奥物部ふれあいプラザに届ける



林道拓線の土砂崩れ

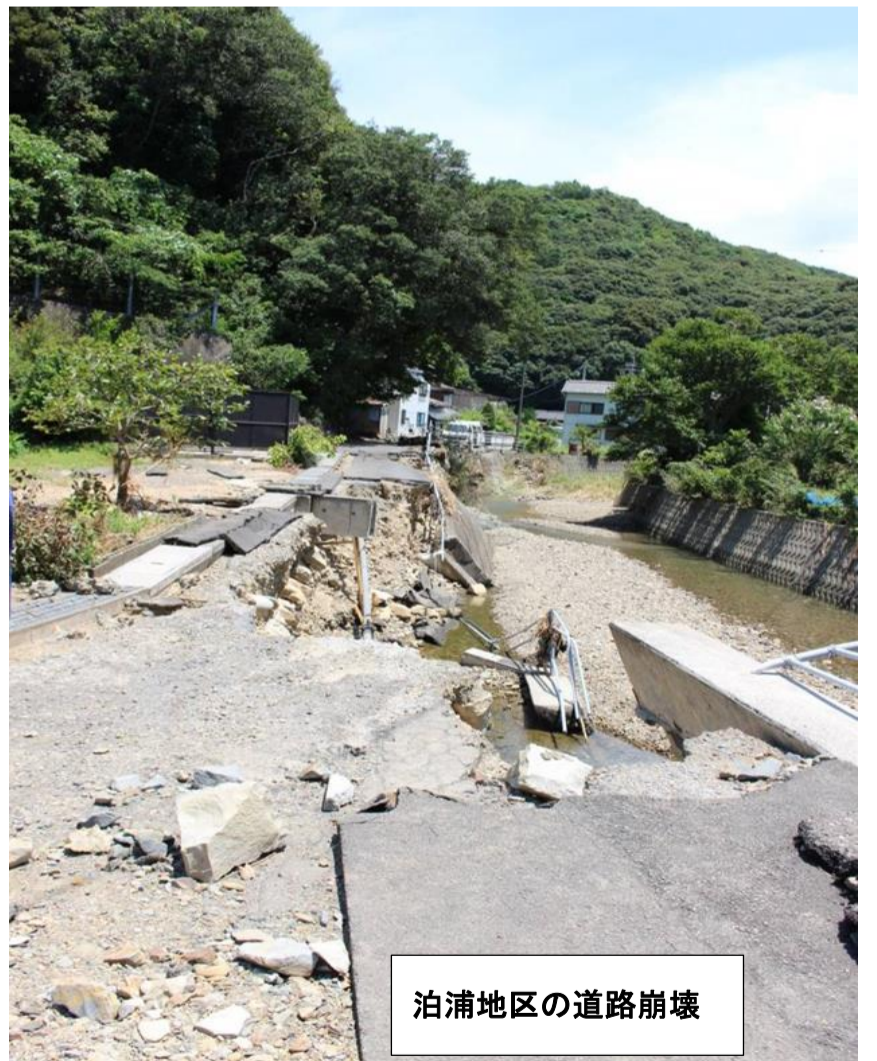
【大月町】



柏島線岩石落石現場



柏島地区の道路陥没による車両転落



泊浦地区の道路崩壊